



PRUŽNE GRAĐEVINE

Međimurska 4, 10 000 ZAGREB

e-mail: prg@prg.hr web: www.prg.hr

POSLOVI ZNR, ZOP I ZOK

POZIV ZA DOSTAVU PONUDA EBN 30615

Naš znak: N.D.4.3.

P.N. Br.: 101/407/21

Ur.Br.: 1920-21-1

EBN: 30615

Datum: 14.09.2021.

Vrsta postupka nabave: Otvoreni postupak nabave

1. PODACI O PREDMETU NABAVE

Redni broj	Opis predmeta nabave	Jedinica mjere	Količina
1.	Radno odijelo-zimsko (šifra 607), veličina 46	KPL	2
2.	Radno odijelo-zimsko (šifra 607), veličina 48	KPL	26
3.	Radno odijelo-zimsko (šifra 607), veličina 50	KPL	62
4.	Radno odijelo-zimsko (šifra 607), veličina 52	KPL	157
5.	Radno odijelo-zimsko (šifra 607), veličina 54	KPL	186
6.	Radno odijelo-zimsko (šifra 607), veličina 56	KPL	133
7.	Radno odijelo-zimsko (šifra 607), veličina 58	KPL	72
8.	Radno odijelo-zimsko (šifra 607), veličina 60	KPL	28
9.	Radno odijelo-zimsko (šifra 607), veličina 62	KPL	17
10.	Radno odijelo-zimsko (šifra 607), veličina 64	KPL	20
11.	Radno odijelo-zimsko (šifra 607), veličina 66	KPL	5

U prilogu se nalazi PG-10 (tehnička specifikacija) – radno odijelo zimsko (šifra 607)

Društvo upisano u sudski registar Trgovačkog suda u Zagrebu MBS: 080416334, OIB: 34601781192, MB: 1601636

Predsjednik Uprave: Pero Semren, dipl. ing. prom.

Članovi Uprave: Zvonko Perčin, dipl. ing. građ.; Željko Mihaljević, dipl. ing. prom.

Temeljni kapital: 63.898.200,00 kn.

Poslovna banka: Zagrebačka banka d.d., Zagreb, Trg bana Josipa Jelačića 10, IBAN: HR8123600001102394115



Pružne građevine d.o.o., Međimurska 4, 10 000 ZAGREB

tel: +385 1 3702 301, 385 1 3909 310 fax: +385 1 4577 726



PRUŽNE GRAĐEVINE

Međimurska 4, 10 000 ZAGREB

e-mail: prg@prg.hr web: www.prg.hr

Napomena:

- Komplet radnog odijela sastoji se od dvoje hlača i jedne jakne
- Ponuditelj je obavezan u prilogu ponude dostaviti atestnu dokumentaciju
- Ponuditelj je obavezan dostaviti jedan primjerak predmetnog artikla na uvid, konfekcijske veličine 52
- S odabranim ponuditeljem sklopiti će se okvirni sporazum za nabavu i isporuku zimskih radnih odijela

Procijenjena vrijednost nabave: 192.000,00 kn bez PDV - a

Osoba zadužena za kontakt: Marin Zaro, mob: 099/270 6210, marin.zaro@prg.hr

2. SADRŽAJ PONUDE:

PONUĐA treba sadržavati:

1. Jedinične cijene bez PDV-a, fca Zaprešić, Kolodvorska bb
2. Ukupnu vrijednost ponude
3. Rok isporuke – navedena količina do 01.11.2021., a u slučaju povećane potrebe Naručitelja, naručivati će se sukcesivno
4. Uvjete i način plaćanja
5. Opciju ponude (ne kraću od 60 dana)

3. NAČIN I ROK ZA DOSTAVU PONUDE

- Rok za dostavu ponuda je do **24.09.2021.** god. do **12:00 sati** na adresu Trg Francuske Republike 13, 10000 Zagreb.
- Ponudu dostavite u zatvorenoj omotnici s naznakom: « NE OTVARAJ ! PONUDA ZA PN 101/407/21»

Ponude koje ne sadrže tražene podatke i one pristigle nakon roka bez obzira na način dostave navedenog ovim upitom neće se uzeti u razmatranje.

Na ovaj postupak ne primjenjuje se Zakon o javnoj nabavi. Naručitelj neće javno otvarati ponude. Kriterij za odabir ponude je ekonomski najpovoljnija ponuda sa stajališta Naručitelja ili najniža cijena. Za odabir ponude je dovoljna jedna (1) pristigla ponuda, koja udovoljava svim traženim zahtjevima i uvjetima naručitelja.

Podaci o zaprimljenim ponudama, ponuditeljima i broju ponuda tajni su do objave Odluke o odabiru. Naručitelj zadržava pravo poništiti ovaj postupak nabave u bilo kojem trenutku, odnosno ne odabirati niti jednu ponudu, a sve bez ikakvih obveza ili naknada bilo koje vrste prema ponuditeljima.

Naručitelj će izvršiti pregled, ocjenu i rangiranje dostavljenih ponuda u razumnom roku te pisanu obavijest o rezultatima nabave (o odabiru najpovoljnije ponude ili poništenju postupka nabave) dostaviti svim ponuditeljima.

SLUŽBA NABAVE

Nikola Dučkić

Društvo upisano u sudski registar Trgovačkog suda u Zagrebu MBS: 080416334, OIB: 34601781192, MB: 1601636

Predsjednik Uprave: Pero Semren, dipl. ing. prom.

Članovi Uprave: Zvonko Perčin, dipl. ing. građ.; Željko Mihaljević, dipl. ing. prom.

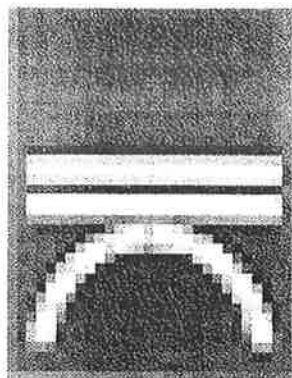
Temeljni kapital: 63.898.200,00 kn.

Poslovna banka: Zagrebačka banka d.d., Zagreb, Trg bana Josipa Jelačića 10, IBAN: HR812360001102394115

Pružne građevine d.o.o., Međimurska 4, 10 000 ZAGREB

tel: +385 1 3702 301, 385 1 3909 310 fax: +385 1 4577 726





PRUŽNE GRAĐEVINE d.o.o.

TEHNIČKA SPECIFIKACIJA
(propisnik)
PG-10

RADNA ODJEĆA
(RADNO ODIJELO ZIMSKO - muško)
(Šifra 607)

Izradio:	Odobrio:	Oznaka dokumenta:	PG – 10
		Revizija:	0
		Datum:	20.09.2017.

RADNO ODIJELO ZIMSKO (muško)**ŠIFRA - 607****1. MATERIJAL ZA IZRADU RADNOG ODIJELA: Tkanina keper (3/1)****Boja: Tamno plava**

Rb	VRSTA ISPITIVANJA	NORMA	ZAHTJEV	DOZVOLJENO ODSUPANJE
1.	Sirovinski sastav:	HRN EN ISO 1833-11	65% poliester 35% pamuk	± 5
2.	Površinska masa :	HRN EN 12127	290 g/m ²	± 5%
3.	Gustoća: Osnova: Potka:	HRN EN 1049-2	45 na 1 cm 23 na 1 cm	± 5%
4.	Prekidna sila: Osnova: Potka:	HRN EN ISO 13934-1	1500 N 1100 N	minimalno
5.	Dimenzijske promjene nakon 5 ciklusa pranja na 60°C :	HRN EN ISO 3759 HRN EN ISO 5077 HRN EN ISO 6330, pranje 6N, sušenje F	± 3%	maksimalno
6.	Postojanost obojenja: 6.1 Znoj alkalni: 6.2 Znoj kiseli: 6.3 Suho trenje 6.4 Mokro trenje: 6.5 Pranje pri 60°C: 6.6 Glačanje pri 150 °C 6.7 Kemijsko čišćenje:	HRN EN ISO 105-E04 HRN EN ISO 105-E04 HRN EN ISO 105-X12 HRN EN ISO 105-X12 HRN EN ISO 105-C06, postupak C1S HRN EN ISO 105-X11 HRN EN ISO 105-D01	4/4/4 4/4/4 osnova: 4 potka: 4 osnova: 3 potka: 3 4/4/4 suho: 4/4 vlažno: 4/4/4 mokro: 4/4/4 4/4/4	minimalna
7.	Detekcija određenih aromatskih amina izvedenih iz azo bojila	HRN EN 14362-1	Ne smiju biti prisutni	/
8.	Reakcija vodenog ekstrakta (pH)	HRN EN ISO 3071	veća od 3,5 i manja od 9,5	/
9.	Vodoodbojnost: Početna: Nakon 3. pranja:	HRN EN ISO 4920 HRN EN ISO 6330, pranje 6N, sušenje F	5 3	minimalno
10.	Uljeodbojnost: Početna: Nakon 3. pranja:	HRN EN ISO 14419 HRN EN ISO 6330 pranje 6N, sušenje F	5 3	minimalno

U primjeni su zadnja (važuća) izdanja svih navedenih normi.

2. MATERIJAL ZA IZRADU UTOPLJENJA: Obostrano prošivena špricana vata**Boja:** Tamno plava vanjski dio, bijelo punilo

Rb	VRSTA ISPITIVANJA	NORMA	ZAHTJEV	DOZVOLJENO ODSTUPANJE
1.	Sirovinski sastav:	HRI CEN ISO/TR 11827	100% poliester	/
2.	Površinska masa, vanjskog materijala:	HRN EN 12127	60 g/m ²	± 10%
3.	Površinska masa, punila:	HRN EN 12127	150 g/m ²	± 10%
4.	Površinska masa, utopljenja:	HRN EN 12127	270 g/m ²	± 10%
5.	Dimenzijske promjene nakon 5 ciklusa pranja na 60°C :	HRN EN ISO 3759 HRN EN ISO 5077 HRN EN ISO 6330, pranje 6N, sušenje F	± 3%	maksimalno
6.	Postojanost obojenja: 6.1 Znoj alkalni: 6.2 Znoj kiseli: 6.3 Suho trenje 6.4 Mokro trenje: 6.5 Pranje pri 60°C: 6.6 Glačanje pri 150 °C 6.7 Kemijsko čišćenje:	HRN EN ISO 105-E04 HRN EN ISO 105-E04 HRN EN ISO 105-X12 HRN EN ISO 105-X12 HRN EN ISO 105-C06, postupak C1S HRN EN ISO 105-X11 HRN EN ISO 105-D01	4/4/4 4/4/4 osnova: 4 potka: 4 osnova: 3 potka: 3 4/4/4 suho: 4/4 vlažno: 4/4/4 mokro: 4/4/4 4/4/4	minimalno
7.	Detekcija određenih aromatskih amina izvedenih iz azo bojila	HRN EN 14362-1	Ne smiju biti prisutni	/
8.	Reakcija vodenog ekstrakta (pH)	HRN EN ISO 3071	veća od 3,5 i manja od 9,5	/
9.	Toplinska otpornost, (Rct)	HRN EN ISO 11092	0,07 m ² K/W	minimalno

U primjeni su zadnja (važuća) izdanja svih navedenih normi.

3. TABLICA MJERA RADNOG ODIJELA

Oznaka veličine / cm	44	46	48	50	52	54	56	58	60	62	64	66
dužina jakne	76	77	77	78	78	79	79	80	80	81	81	82
dužina rukava	61	62	63	64	65	66	67	68	69	70	71	72
opseg grudi	116	120	124	128	132	136	140	144	148	152	156	160
dužina hlača do plastrona	106	107	108	109	110	111	112	113	114	115	116	117
dužina koraka	78	78	79	79	80	80	81	81	82	82	83	83
opseg struka hlača s gumom	82	86	90	94	98	102	106	110	114	118	122	126
opseg nogavice dolje	46	47	48	49	50	51	52	53	54	55	56	57

Dozvoljeno odstupanje od zadanih mjera je do 50 cm je +/- 1,0 cm, a iznad 50 cm je +/- 1,5 cm

4. OPIS:

Radno odijelo se sastoji od radne jakne s odvojim utopljenjem i radnih farmer hlača s odvojivim utopljenjem.

JAKNA S ODVOJIVIM UTOPLJENJEM

Jakna je ravnog kroja, kopča se s pomoću 5 gumba. Prva rupica je 1 cm ispod vratnog izreza, a razmak između rupica je $13 \pm 0,5$ cm. Na duljini jakne su našiveni džepovi dimenzija $18 \times 18,5$ cm $\pm 0,5$ cm s poklopcima koji se kopčaju 1 gumbom, u visini prsa s lijeve strane je džep dimenzija $12,5 \times 14$ cm $\pm 0,5$ cm s poklopcem koji se kopča 1 gumbom. Leđa su iz jednog dijela. Rukavi su ravnog kroja iz dva dijela, na duljini su duplo podvijeni na širinu $1,5 \pm 0,5$ cm i jednostruko prošiveni. Na bočnom šavu cca. 4 cm od duljine rukava nalazi se stezač koji s pomoću dva gumba regulira širinu rukava. Jakna je na duljini duplo podvijena na širinu $1,5 \pm 0,5$ cm i dvostruko prošivena. Šavovi su pojačani duplim šavom, prema skici. Rupice za ukopčavanje utopljenja se nalaze na podlisku – bezecu na prednjicama i vratnom izrezu, a na dužini rukava su petljice.

Utopljenje je obostrano romboidno prošiveno, ravnog kroja s rukavima iz dva dijela. U vratnom izrezu se nalaze tri dugmeta, na svakoj strani prednjice također tri dugmeta, a na rukavima po jedno dugme, koji služe za pričvršćivanje utopljenja na jaknu. Utopljenje je obamitano naokolo.

FARMER HLAČE S ODVOJIVIM UTOPLJENJEM

Hlače su povišene s našivenim prednjim plastronom na koji je našiven džep s plastičnim zatvaračem, dimenzija $20 \times 22,5 \pm 0,5$ cm. Naramenice su širine 3,5 cm, dužine $62 \pm 0,5$ cm, u

stražnjem dijelu naramenica je ušivena elastična traka širine 3 cm, dužine $24 \pm 0,5$ cm, kopčaju se s pomoću plastičnih ili metalnih kopči. Prednji raspork se kopča s dva plastična gumba. Na stražnjem desnom djelu je jedan našiveni džep dimenzije $10 \times 12 \pm 0,5$ cm. Na bočnoj strani nogavica su našiveni harmonika džepovi s naborom dubine 3 cm i poklopcem kopčanim gumbom, dimenzija džepa je $18 \times 19,5 \pm 0,5$ cm, dimenzije poklopca su $18 \times 7 \pm 0,5$ cm. Na stražnjoj strani je u visini struka ušivena elastična traka širine 2 cm a dužine $15 \pm 0,5$ cm. Bočni raspork se kopča s dva plastična gumba. Na donjem dijelu hlača u unutarnjem šavu nalazi se stezač koji s pomoću dva gumba regulira širinu nogavica. Duljina hlača je duplo podvijena na širinu $2 \pm 0,5$ cm i jednostruko prošivena. Šavovi su pojačani duplim šavom, prema skici. Rupice za ukopčavanje utoljenja nalaze se u struku hlača.

Utopljenje je obostrano romboidno prošiveno, ravnog kroja otvorenog rasporka s pet dugmeta u struku koji služe za pričvršćivanje utopljenja na hlače. Utopljenje je obamitano u dužini nogavica, struku i rasporku.

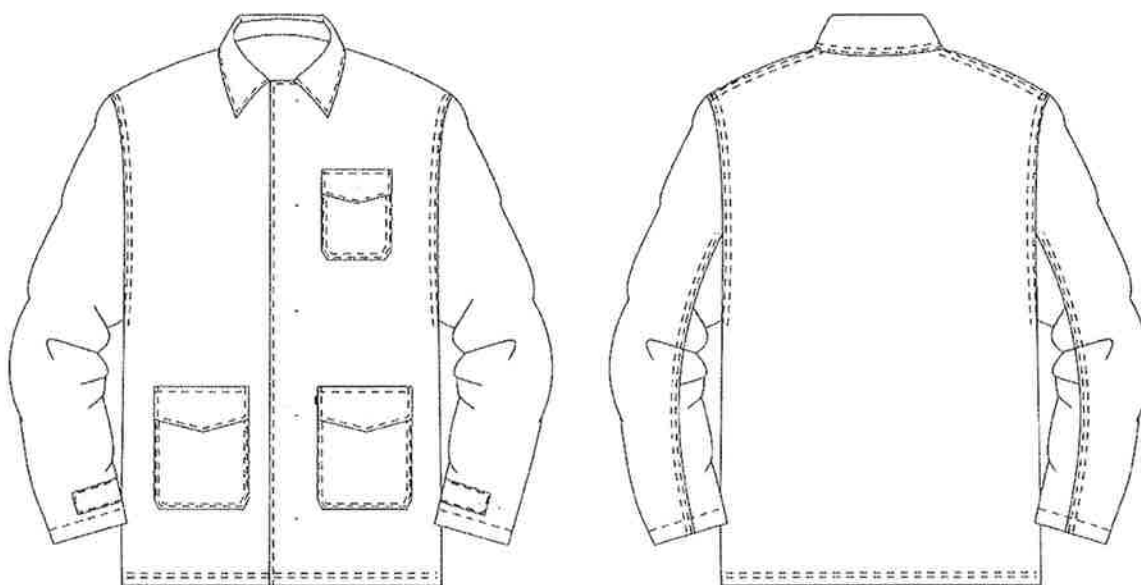
5. KVALITETA IZRADE:

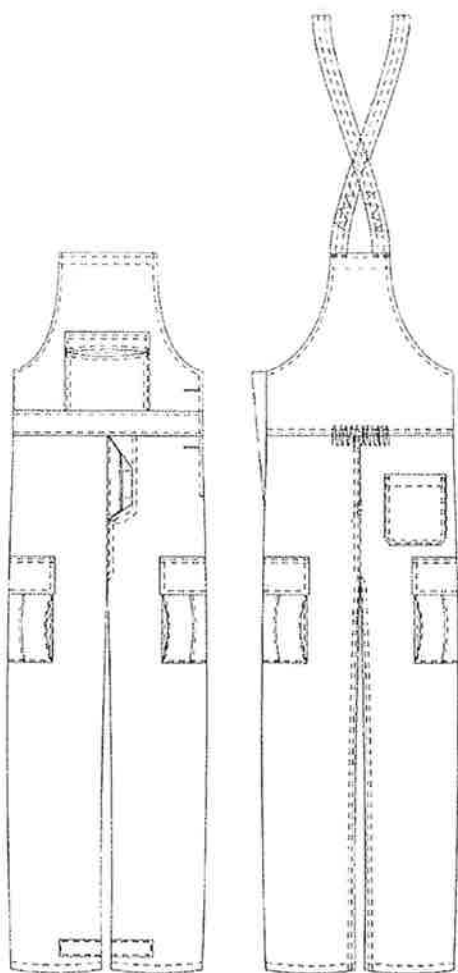
Svi šavovi moraju biti ravni, obamitani i na krajevima učvršćeni protiv osipanja, te šivani s 3-4 uboda po centimetru.

6. KVALITETA POMOĆNOG MATERIJALA :

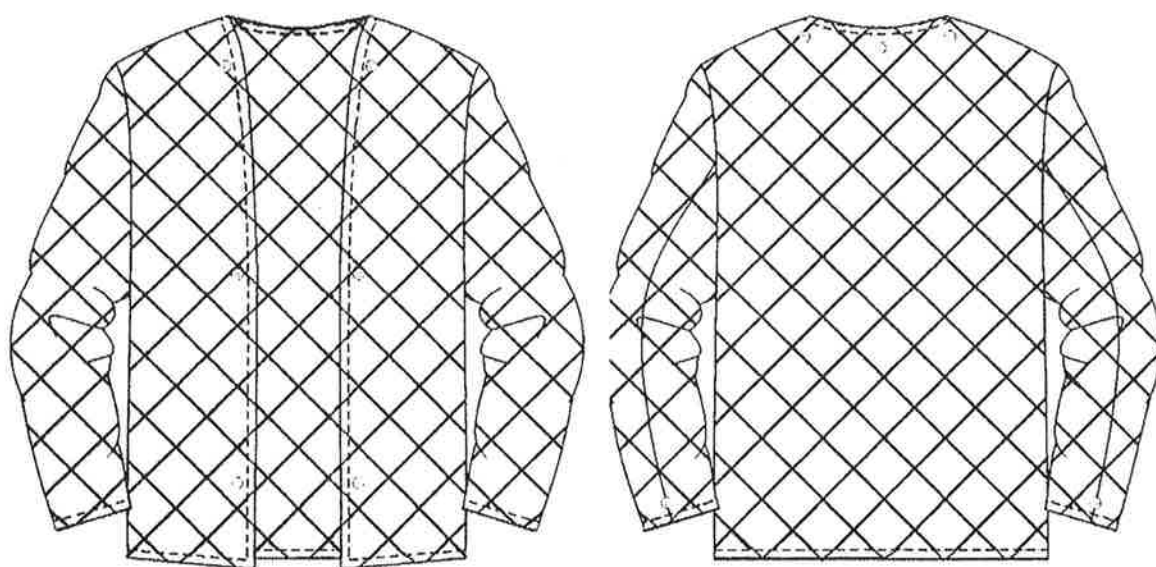
Konac, gumbi, patent zatvarač i kopče moraju bez štetnih posljedica zadovoljiti propisane uvjete održavanja.

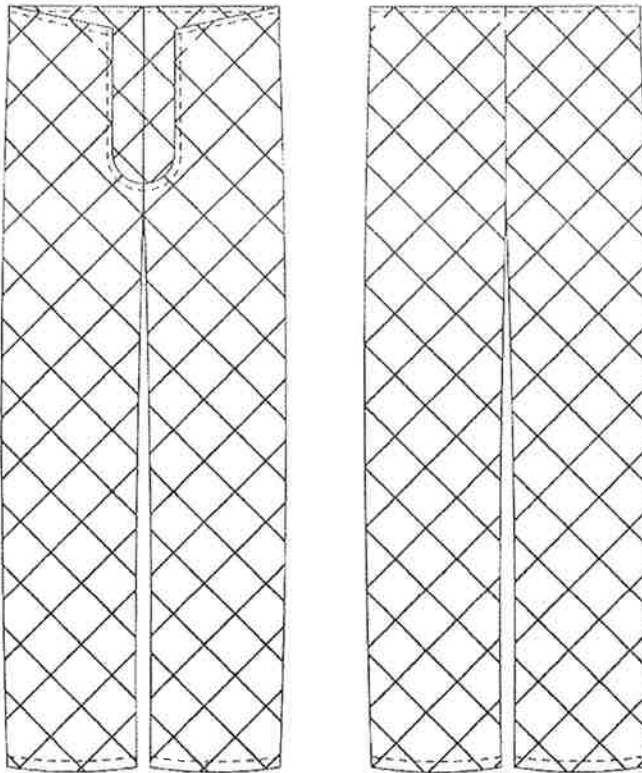
7. SKICA RADNOG ODIJELA :





8. SKICA UTOPLJENJA :





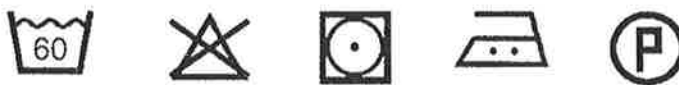
9. OZNAČAVANJE (DEKLARIRANJE)

Radno odijelo treba biti označeno sa slijedećim etiketama:

A) Ušivna etiketa

Ušivna etiketa prišiva se s unutrašnje strane jakne i na leđni unutrašnji dio plastrona hlača mora sadržavati najmanje slijedeće podatke:

- Oznaka / logo proizvođača
- CE oznaka
- Oznaka veličine sa piktogramom
- Artikel proizvoda
- Sirovinski sastav
- Simbole održavanja i njege kako je niže prikazano



B) Privjesna etiketa

Privjesna etiketa stavlja se na prednjem gornjem dijelu i sa slijedećim podacima:

- Naziv proizvoda
- Oznaku artikla
- Naziv i adresu ili registrirani znak proizvođača
- Oznaku veličine

10. PAKIRANJE

Zaštitno radno odijelo se pakira pojedinačno u prozirnu polietilensku vrećicu, tako da su podaci na privjesnoj etiketi vidljivi.

11. UVJETI KONTROLE I PREUZIMANJA ODJEĆE

Naručilac će preuzeti odjeću ako je u skladu s normama propisanim u ovom Propisniku. Naručilac ima pravo prije isporuke izvršiti 10% ili 100% kontrolu predmetnog artikla odjeće ukoliko ocjeni da je to potrebno.