



PRUŽNE GRAĐEVINE

Međimurska 4, 10 000 ZAGREB

e-mail: prg@prg.hr web: www.prg.hr

POSLOVNO PODRUČJE MEHANIZACIJA POZIV ZA DOSTAVU PONUDA EBN 31874

Naš znak: N.D.4.3.
P.N. Br.: 101/005/22
Ur.Br.: 105-22-1
EBN: 31874
Datum: 10.01.2022.

Vrsta postupka nabave: Otvoreni postupak nabave

1. PODACI O PREDMETU NABAVE

Redni broj	Opis predmeta nabave	Jedinica mjere	Količina
1.	Regulator tlaka 209.016 SAB WABCO 1/122180	Kom	1
2.	Uložak filtera SAB WABCO 139032 (za filter 139045)	Kom	20
3.	Ventil elektrozačni DD216021 24V E/RP_2 (zamjena za 216.004 SAB WABCO 1/169000 VMT 746GR)	Kom	2

NAPOMENA: U prilogu se nalaze crteži.

Procijenjena vrijednost nabave: 40.000,00 kn bez PDV – a

Osoba zadužena za kontakt: Pave Jurjević, mob:099/604 2499, pave.jurjevic@prg.hr

2. SADRŽAJ PONUDE:

PONUDA treba sadržavati:

1. Jedinične cijene bez PDV-a, fca Zaprešić, Kolodvorska bb
2. Ukupnu vrijednost ponude
3. Rok isporuke
4. Uvjete i način plaćanja
5. Opciju ponude (ne kraću od 60 dana)

3. NAČIN I ROK ZA DOSTAVU PONUDE

- Rok za dostavu ponuda je do **21.01.2022.** god. do **12:00 sati** na adresu Trg Francuske Republike 13, 10000 Zagreb.
- **Ponudu dostavite u zatvorenoj omotnici s naznakom: « NE OTVARAJ ! PONUDA ZA PN 101/005/22»**

Društvo upisano u sudski registar Trgovačkog suda u Zagrebu MBS: 080416334, OIB: 34601781192, MB: 1601636

Predsjednik Uprave: Pero Semren, dipl. ing. prom.

Članovi Uprave: Zvonko Perčin, dipl. ing. građ.; Željko Mihaljević, dipl. ing. prom.

Temeljni kapital: 63.898.200,00 kn.

Poslovna banka: Zagrebačka banka d.d., Zagreb, Trg bana Josipa Jelačića 10, IBAN: HR8123600001102394115

Pružne građevine d.o.o., Međimurska 4, 10 000 ZAGREB

tel: +385 1 3702 301, 385 1 3909 310 fax: +385 1 4577 726





PRUŽNE GRAĐEVINE

Međimurska 4, 10 000 ZAGREB

e-mail: prg@prg.hr web: www.prg.hr

Ponude koje ne sadrže tražene podatke i one pristigle nakon roka bez obzira na način dostave navedenog ovim upitom neće se uzeti u razmatranje.

Na ovaj postupak ne primjenjuje se Zakon o javnoj nabavi. Kriterij za odabir ponude je ekonomski najpovoljnija ponuda sa stajališta Naručitelja.

Za odabir ponude je dovoljna jedna (1) pristigla ponuda, koja udovoljava svim traženim zahtjevima i uvjetima naručitelja.

Podaci o zaprimljenim ponudama, ponuditeljima i broju ponuda tajni su do objave Odluke o odabiru. Naručitelj zadržava pravo poništiti ovaj postupak nabave u bilo kojem trenutku, odnosno ne odabrati niti jednu ponudu, a sve bez ikakvih obveza ili naknada bilo koje vrste prema ponuditeljima.

Naručitelj će izvršiti pregled, ocjenu i rangiranje dostavljenih ponuda u razumnom roku te pisanu obavijest o rezultatima nabave (o odabiru najpovoljnije ponude ili poništenju postupka nabave) dostaviti svim ponuditeljima.

SLUŽBA NABAVE


Nikola Dručkić

Društvo upisano u sudski registar Trgovačkog suda u Zagrebu MBS: 080416334, OIB: 34601781192, MB: 1601636

Predsjednik Uprave: Pero Semren, dipl. ing. prom.

Članovi Uprave: Zvonko Perčin, dipl. ing. građ.; Željko Mihaljević, dipl. ing. prom.

Temeljni kapital: 63.898.200,00 kn.

Poslovna banka: Zagrebačka banka d.d., Zagreb, Trg bana Josipa Jelačića 10, IBAN: HR8123600001102394115

Pružne građevine d.o.o., Međimurska 4, 10 000 ZAGREB

tel: +385 1 3702 301, 385 1 3909 310 fax: +385 1 4577 726



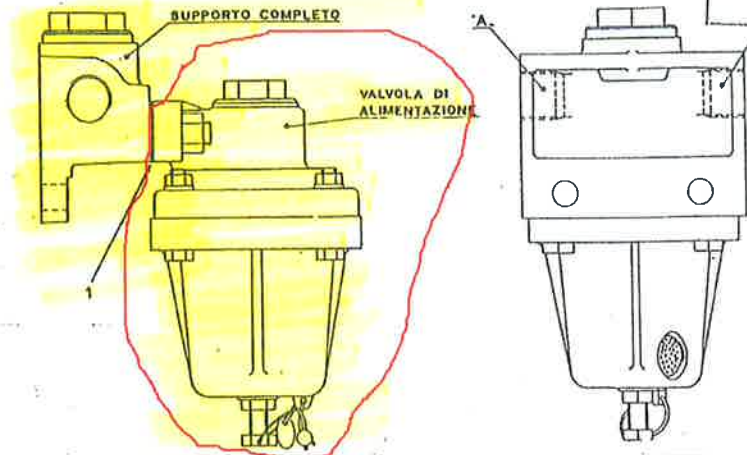
209016

1765 R-31

WABCO WESTINGHOUSE

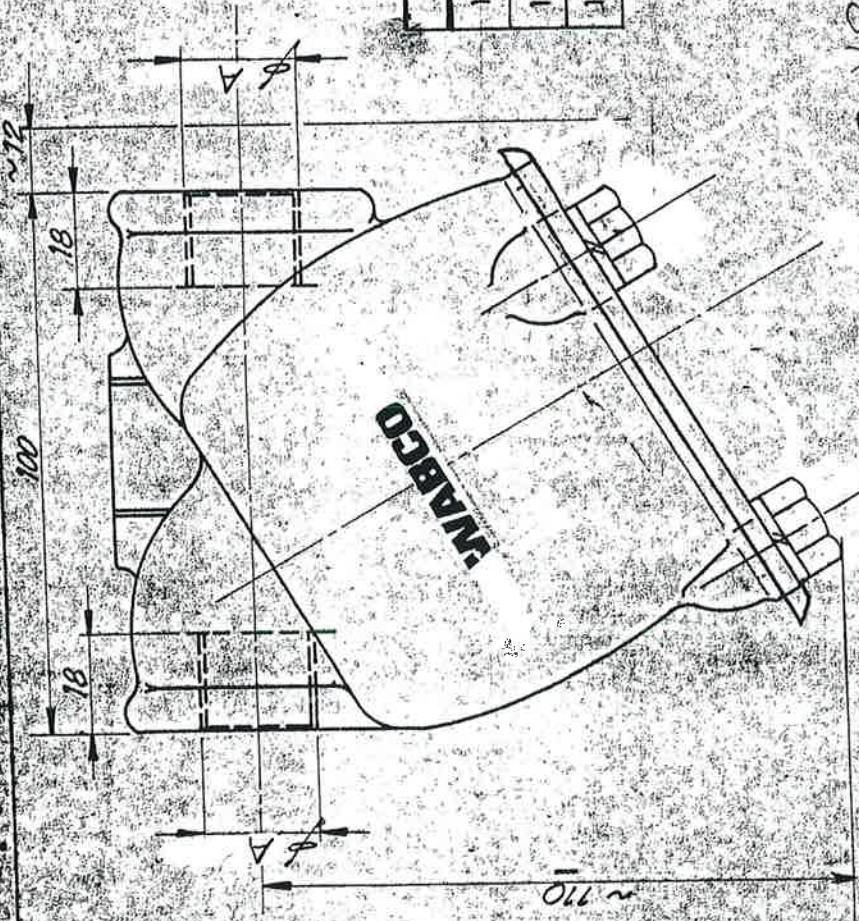
**VALVOLA DI ALIMENTAZIONE TIPO "GD"
CON SUPPORTO MUNITO DI VALVOLA DI RITENUTA**

4/1986
F.LLI DONELLI S.p.A.
POVIGLIO - Telef. 68.90.46
- 2 GIU. 1988
UFFICIO TECNICO

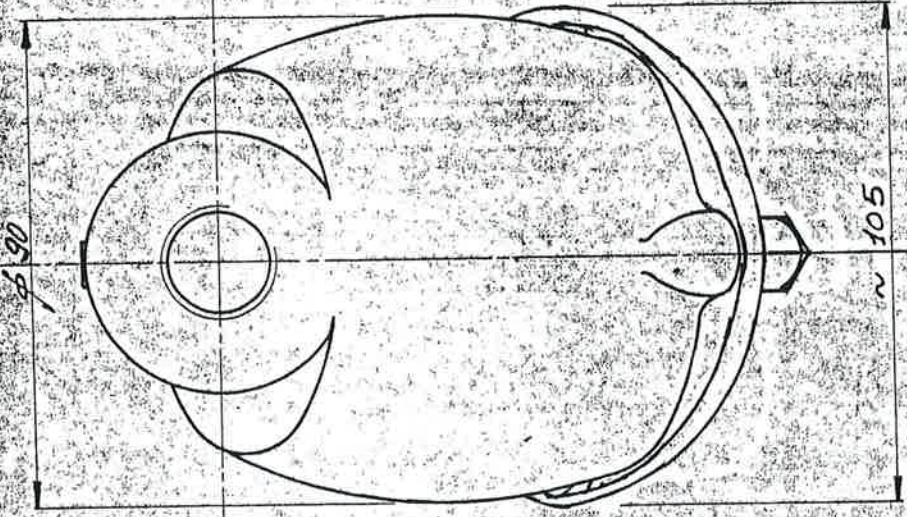


N. Pezzo completo	Taratura bar	Ø attacchi "A"
1/122120	4,0	3/4 Gj
1/122115	5,0	"
1/122126	5,5	"
1/122125	7,0	"
1/122127	7,5	"
1/122118	6,0	"
1/122145	5,0	1 Gj
1/122146	5,5	"
1/122116	5,0	1/2 Gj

N. Pezzo	Rif.	Denominazione	Qu.
*1/158520	1	Guarnizione	1

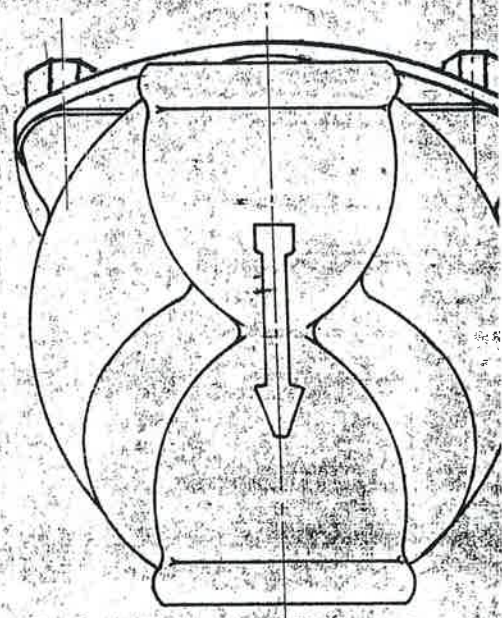


CODICE	φ A
1/139045	1/2"
1/139050	3/4"
1/139055	1"



IL FILTRO È FORNITO CON CARTUCCIA IN ACCIAIO INOX

280551 24207A
139032
VLOZAK 139032

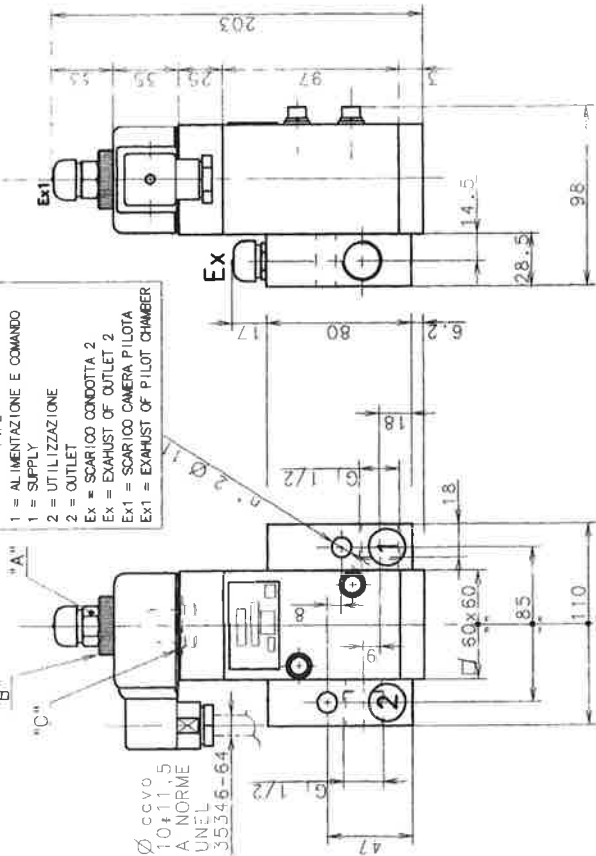


R	P	N	M	L	K	J	H	G	F	E	D	C	B	A
CHANGE NO. LEFT														
REPLACEMENT FOR														
DATE														
NO. PARTS														
APPROVED BY														
DATE														
SCALE														
1:1														
MASS														
1.72														
DATE														
7-9-87														
CHECKED														
SIGNATURE														
DATE														
4-8-87														
GENERAL SPEC. - ALGEMEINE SPEZ. - SPEC. GENERALES - SPEC. GENERALI														
TREATMENT - BEHANDLUNG - SURFACE PROTECTION - OBERFLACHENSCHUTZ - PROTEZIONE														
MATERIAL - WERKSTOFFE - MATERIALE														
DRAWING NO. - DOKUMENT-NUMMER - NO. RECIPI - BRUIS - NO. PEZZO - GRIZZO														
WABCO WESTINGHOUSE														
DENOMINATION														
FILTRO TIPO "A"														
φ 1/2" GAS (3/4"-1")														
IDENTIFICATION CODE														
1/139045														
CODE FOR ENAMEL														
605														
CODE FOR FUNCTION														
1/1														
SHEET														
1/1														

216.070
216.021

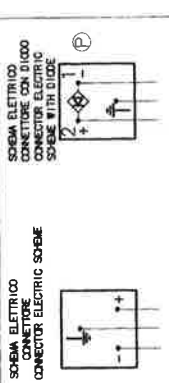
CONDOTTE
PIPE
1 = ALIMENTAZIONE E COMANDO
2 = UTILIZZAZIONE
2 = OUTLET
Ex = SCARICO CONDOTTA 2
Ex1 = EXHAUST OF PILOT CHAMBER
Ex1 = EXHAUST OF PILOT CHAMBER

WIRE 10-11,5
ACC: UNEL
35346-64



A = COPPIA DI SERRAGGIO 1,41.5 MAX Kg/m
A = SENZA FAR RUOTARE LA GHIERA "B"
A = TIGHTEN TORQUE 0.67x1 lbf-ft
A = WITHOUT TURN THE METAL RING "B"
B = COPPIA DI SERRAGGIO 0,5x1 Kg/m
B = CLAMPING COUPLE 0.33x0.67 lbf-ft
C = COPPIA DI SERRAGGIO 2x2,2 Kg/m
C = CLAMPING COUPLE 1.34x1.67 lbf-ft

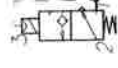
**FUNZIONAMENTO
WORK**
BOBINA DISECCITATA : ALIMENTAZIONE ISOLATA,
CONDOTTA 2 ALLO EX
ENERGIZED : SUPPLY 1 CUTTED OUT
OUTLET 2 TO THE Ex
BOBINA ECCITATA : ALIMENTAZIONE CONDOTTA
2 CON EX ISOLATO
RELEASED : OUTLET 2 SUPPLIED BY 1
Ex CUTTED OUT



NB: FISSARE I FILI A I MERSETTI DEL
CONNETTORE COME INDICATO
CABLE WIRES ON CLAMP OF THE CONNECTOR
ACCORDING SCHEME

**DATI TECNICI
TECHNICAL DESCRIPTION**
PORTATA EQUIVALENTE FORO : ϕ 9
PASSAGE : ϕ 9
TEMPERATURA D'ESERCIZIO : -30°C ; $+70^{\circ}\text{C}$
TEMPERATURE RANGE OF APPLICATION : -22°F ; $+158^{\circ}\text{F}$
CLASSE D'ISOLAMENTO : H
INSULATION CLASS : H
INSERZIONE : 100%
DUTY CYCLE : 100%
PROTEZIONE : IP65
PROTECTION DEGREE : IP65
PRESS. MIN D'ESERCIZIO : 2 bar
MIN. WORKING PRESSURE : 29 psi
PRESS. MAX D'ESERCIZIO : 10 bar
MAX. WORKING PRESSURE : 145 psi
ISOLAMENTO VERSO MASSA : 5000 Volt ca
ECCETTO BOBINA 32 Vdc
INSULATION VOLTAGE : 5000 Vdc EXCEPT
FOR SOLENOID 32 Vdc

**BOBINA : DAGROMETIZZAZIONE
SOLENOID : CHROMATE TREATMENT**
CORPI E COPPERCHIO : OSSIDAZIONE ANODICA NERA
BODY AND COVER : BLACK ANODIC OXIDATION
SUPPORTO : FOSFATAZIONE
SUPPORT : PHOSPHATING



SIMBOLO ISO
ISO SYMBOL

**NOTE: -CONNETTORE ORIENTABILE
DI 90° IN 90°.
CONNECTOR PLUG ORIENTABLE
BY 90°**
-BOBINA ORIENTABILE A
PIACERE SVITANDO IL DADO
"A" E LA GHIERA "B".
SOLENOID ORIENTABLE OVER
360° BY RELEASING NUT A
AND METAL RING B

* RESISTENZA DI ISOLAMENTO : 2 M Ω a 500 Vdc
* INSULATION RESISTENCE : 2 M Ω at 500 Vdc

VALVE WITH SUPPORT CODE VALV ELETTRIP. CON SUPPORTO P. S. COD.	TENSION Volt cc	POWER Watt	RESISTENZA Ohm $\pm 5\%$ a 20°C	CONNECTOR TYPE CARATTERIST. DEL CONNETTORE
1/170116	24 $\pm 30\%$	12	48	CON 01000 SOLO CON WITH/OUT DIODE
1/170124	36 $\pm 30\%$	12	108	CON 01000 WITH DIODE WITHOUT DIODE
1/170128	72 $\pm 30\%$	12	432	CON 01000 WITH DIODE WITHOUT DIODE
1/170129	110 $\pm 30\%$	12	1080	CON 01000 WITH DIODE WITHOUT DIODE
1/170132	120 $\pm 30\%$	12	1200	CON 01000 WITH DIODE WITHOUT DIODE
1/170145	32 $\pm 40\%$	12	-	CON 01000 WITH DIODE
1/171118	110	12	1080	CON 01000 WITH DIODE

216.021



GENERAL SPECIFICATIONS

PRODOTTORE: SAB WABCO

USO: 3,8Kg

SCALE: 1:2

SIZE: A 2

DESCRIPTION: VALVOLA RELE' ELETTROPNEUMATICA CON SUPPORTO TIPO E/RP-2 EP VALVE WITH SUPPORT E/RP2 TYPE

DOCUMENT CODE: 605

REVISION: 1/170080

DATE: 18/01/94

DESIGNER: TALONI

APPROVED: 18/01/94

STANDARD: ISON

DRAWING CODE: 6616105

REVISION CODE: 1/5

MARKET FUNCTIONAL CODE: CF 2

Project: SAB WABCO S.p.A. - Spazio adibito a disegno e scrittura della stessa. Il presente disegno non potrà essere
ripetuto o ristampato senza permesso scritto dalla SAB WABCO S.p.A. - Spazio adibito a disegno e scrittura della
stessa. Lo Spazio adibito a disegno e scrittura della stessa è riservato a tutti i progetti di SAB WABCO S.p.A.

REVISION HISTORY

NO.	DATE	BY	DESCRIPTION
05-0382	1/14/03/05	TALONI	AGGIUNTO COD. 1/171118 (VARIANTE 110Vdc CON CONNETTORE MIE)
1845	5/26/04/05	REINBERGER CARARA	AGGIORNATO PER STANDARDIZZAZIONE COMPONENTI
1801	8/12/05/05	REINBERGER CARARA	AGGIUNTO I.P.D. 4 E 5/5 CON TROZZO IN TEFALON - VERDE F0010 5/5
714	8/12/05/07	REINBERGER CARARA	Aggiunto I.P. 3
627	8/12/05/07	REINBERGER CARARA	Aggiunto schema elettrico
584	12/02/07	REINBERGER CARARA	Variazione codice in abbinato ad F/170084 a 1/170084
515	4/29/11/06	PIAZZI CARARA	Aggiunta cod. F/170084
1	18/01/94	TALONI	PM

NUMBER (UN) DATE I DRAWN APPROVED