

PRUŽNE GRAĐEVINE d.o.o.

TEHNIČKA SPECIFIKACIJA
(propisnik)
PG-09

RADNA ODJEĆA
(RADNO ODIJELO LJETNO - muško)
(Šifra 601)

Izradio:	Odobrio:	Oznaka dokumenta:	PG – 09
		Revizija:	0
		Datum:	21.04.2017.

RADNO ODIJELO LJETNO (muško)**ŠIFRA - 601****Materijal:** Tkanina keper (2/1)**Boja:** Tamno plava

Rb	VRSTA ISPITIVANJA	NORMA	ZAHTJEV	DOZVOLJENO ODSUPANJE
1.	Sirovinski sastav:	HRN EN ISO 1833-11	65% poliester 35% pamuk	± 5
2.	Površinska masa :	HRN EN 12127	230 g/m ²	± 5%
3.	Gustoća: Osnova: Potka:	HRN EN 1049-2	33 na 1 cm 20 na 1 cm	± 5%
4.	Prekidna sila: Osnova: Potka:	HRN EN ISO 13934-1	1500 N 900 N	minimalno
5.	Dimenzijske promjene nakon 5 ciklusa pranja na 60°C :	HRN EN ISO 3759 HRN EN ISO 5077 HRN EN ISO 6330, pranje 6N, sušenje F	± 3%	maksimalno
6.	Postojanost obojenja: 6.1 Znoj alkalni: 6.2 Znoj kiseli: 6.3 Suho trenje 6.4 Mokro trenje: 6.5 Pranje pri 60°C: 6.6 Glačanje pri 150°C 6.7 Kemijsko čišćenje:	HRN EN ISO 105-E04 HRN EN ISO 105-E04 HRN EN ISO 105-X12 HRN EN ISO 105-X12 HRN EN ISO 105-C06, postupak C1S HRN EN ISO 105-X11 HRN EN ISO 105-D01	4/4/4 4/4/4 osnova: 4/4 potka: 4/4 osnova: 3/3 potka: 3/3 4/4/4 suho: 4/4 vlažno: 4/4/4 mokro: 4/4/4 4/4/4	minimalna
7.	Detekcija određenih aromatskih amina izvedenih iz azo bojila	HRN EN 14362-1	Ne smiju biti prisutni	/
8.	Reakcija vodenog ekstrakta (pH)	HRN EN ISO 3071	veća od 3,5 i manja od 9,5	/
9.	Vodoodbojnost: Početna: Nakon 3. pranja:	HRN EN ISO 4920 HRN EN ISO 6330, pranje 6N, sušenje F	5 4	minimalno
10.	Uljeodbojnost: Početna: Nakon 3. pranja:	HRN EN ISO 14419 HRN EN ISO 6330 pranje 6N, sušenje F	6 5	minimalno

U primjeni su zadnja (važeća) izdanja svih navedenih normi.

TABLICA MJERA

Oznaka veličine / cm	44	46	48	50	52	54	56	58	60	62	64	66
dužina jakne	76	77	77	78	78	79	79	80	80	81	81	82
dužina rukava	61	62	63	64	65	66	67	68	69	70	71	72
opseg grudi	114	118	122	126	130	134	138	142	146	150	154	158
dužina hlača do plastrona	106	107	108	109	110	111	112	113	114	115	116	117
dužina koraka	78	78	79	79	80	80	81	81	82	82	83	83
opseg struka hlača s gumom	80	84	88	92	96	100	104	108	112	116	120	124
opseg nogavice dolje	46	47	48	49	50	51	52	53	54	55	56	57

Dozvoljeno odstupanje od zadanih mjera je do 50 cm je +/- 1,0 cm, a iznad 50 cm je +/- 1,5 cm

OPIS:

Radno odijelo se sastoji od radne jakne i radnih farmer hlača.

JAKNA

Jakna je ravnog kroja, kopča se s pomoću 5 gumba. Prva rupica je 1 cm ispod vratnog izreza, a razmak između rupica je $13 \pm 0,5$ cm. Na duljini jakne su našiveni džepovi dimenzija $18 \times 18,5$ cm $\pm 0,5$ cm s poklopcima koji se kopčaju 1 gumbom, u visini prsa s lijeve strane je džep dimenzija $12,5 \times 14$ cm $\pm 0,5$ cm s poklopcem koji se kopča 1 gumbom. Leđa su iz jednog dijela. Rukavi su ravnog kroja iz dva dijela, na duljini su duplo podvijeni na širinu $1,5 \pm 0,5$ cm i jednostruko prošiveni. Na bočnom šavu cca. 4 cm od duljine rukava nalazi se stezač koji s pomoću dva gumba regulira širinu rukava. Jakna je na duljini duplo podvijena na širinu $1,5 \pm 0,5$ cm i dvostruko prošivena. Šavovi su pojačani duplim šavom, prema skici.

FARMER HLAČE

Hlače su povišene s našivenim prednjim plastronom na koji je našiven džep s plastičnim zatvaračem, dimenzija $20 \times 22,5 \pm 0,5$ cm. Naramenice su širine 3,5 cm, dužine $62 \pm 0,5$ cm, u stražnjem dijelu naramenica je ušivena elastična traka širine 3 cm, dužine $24 \pm 0,5$ cm, kopčaju se s pomoću plastičnih ili metalnih kopči. Prednji rasporak se kopča s dva plastična gumba. Na stražnjem desnom djelu je jedan našiveni džep dimenzije $10 \times 12 \pm 0,5$ cm. Na bočnoj strani nogavica su našiveni harmonika džepovi s naborom dubine 3 cm i poklopcem kopčanim gumbom, dimenzija džepa je $18 \times 19,5 \pm 0,5$ cm, dimenzije poklopca su $18 \times 7 \pm 0,5$ cm. Na stražnjoj strani je u visini struka ušivena elastična traka širine 2 cm a dužine $15 \pm 0,5$ cm. Bočni rasporak se kopča s dva plastična gumba. Na donjem dijelu hlača u unutarnjem šavu nalazi se stezač koji s pomoću dva gumba regulira širinu nogavica. Duljina hlača je duplo podvijena na širinu $2 \pm 0,5$ cm i jednostruko prošivena. Šavovi su pojačani duplim šavom, prema skici.

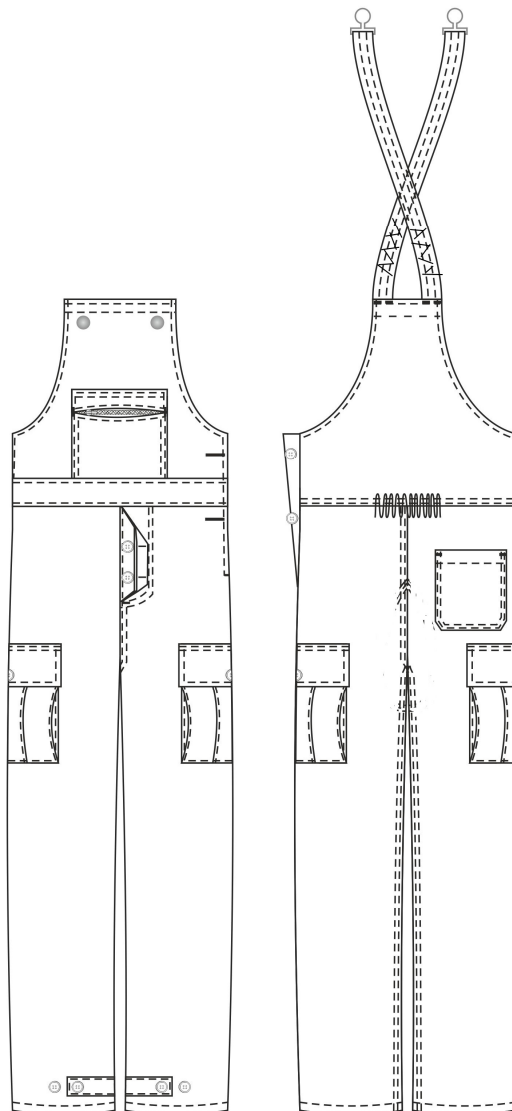
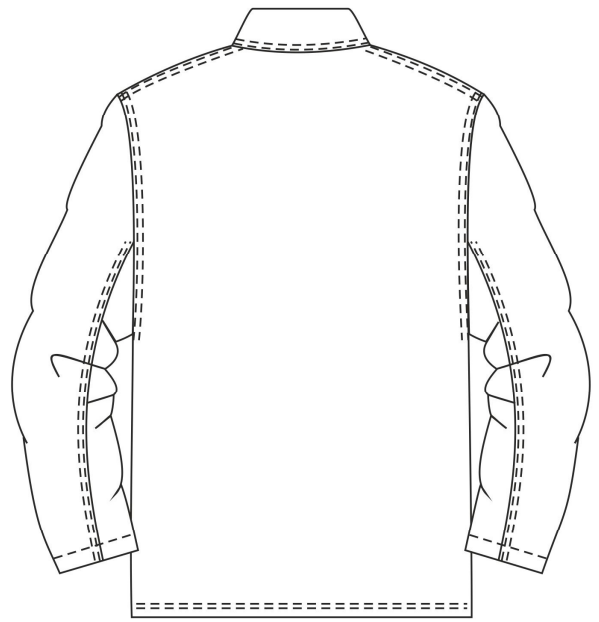
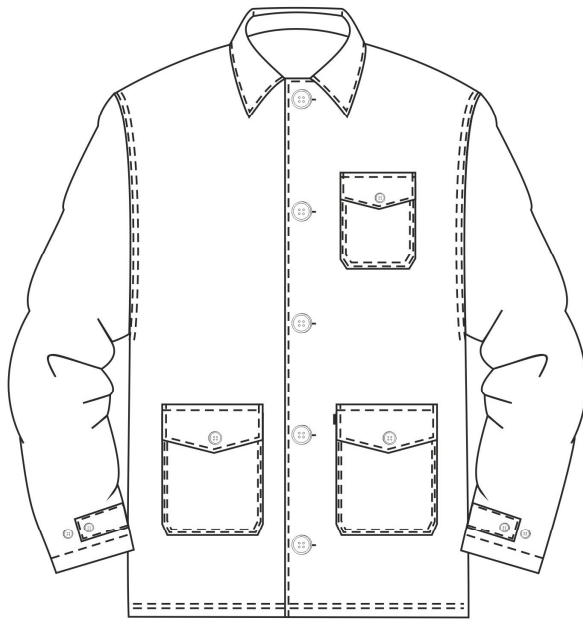
KVALITETA IZRADE:

Svi šavovi moraju biti ravni i na krajevima učvršćeni protiv osipanja, te šivani s 3-4 uboda po centimetru.

KVALITETA POMOĆNOG MATERIJALA :

Konac, gumbi, patent zatvarač i kopče moraju bez štetnih posljedica zadovoljiti propisane uvjete održavanja.

SKICA :



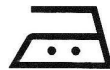
OZNAČAVANJE (DEKLARIRANJE)

Radno odijelo treba biti označeno sa slijedećim etiketama:

A) Ušivna etiketa

Ušivna etiketa prišiva se s unutrašnje strane jakne i na leđni unutrašnji dio plastrona hlača mora sadržavati najmanje slijedeće podatke:

- Oznaka / logo proizvođača
- CE oznaka
- Oznaka veličine sa piktogramom
- Artikl proizvoda
- Sirovinski sastav
- Simbole održavanja i njege kako je niže prikazano



B) Privjesna etiketa

Privjesna etiketa stavlja se na prednjem gornjem dijelu i sa slijedećim podacima:

- Naziv proizvoda
- Oznaku artikla
- Naziv i adresu ili registrirani znak proizvođača
- Oznaku veličine

PAKIRANJE

Zaštitno radno odijelo se pakira pojedinačno u prozirnu polietilensku vrećicu, tako da su podaci na privjesnoj etiketi vidljivi.

UVJETI KONTROLE I PREUZIMANJA ODJEĆE

Naručilac će preuzeti odjeću ako je u skladu s normama propisanim u ovom Propisniku. Naručilac ima pravo prije isporuke izvršiti 10% ili 100% kontrolu predmetnog artikla odjeće ukoliko ocjeni da je to potrebno.